

Anleitung: oqm®-Profil online erstellen

Die Auswertung des oqm®-Fragebogens erfolgt ausschließlich online über www.oqmnet.org – entweder durch die Einrichtung selbst, durch einen Berater / Coach oder durch einen oqm®-Partner. Für den Zugang zur Website ist ein Benutzername und Passwort notwendig. Die Zugangsdaten können hier beantragt werden:

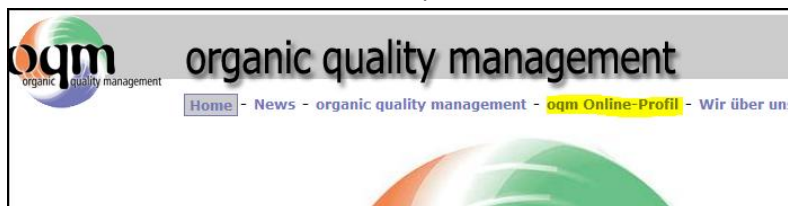
OQM International
Dipl.-Psych. Christoph Schalk
Friedrich-Bergius-Ring 15
D-97076 Würzburg
Tel. +49-931-2707595
intercoach@oqmnet.org

Außerdem brauchen Sie für die Berechnung jedes oqm®-Profils eine eTAN (siehe unten, Schritt 2), die Sie rechtzeitig vorher über OQM International oder Ihren Berater / Coach bzw. einen oqm®-Partner bestellen sollten.

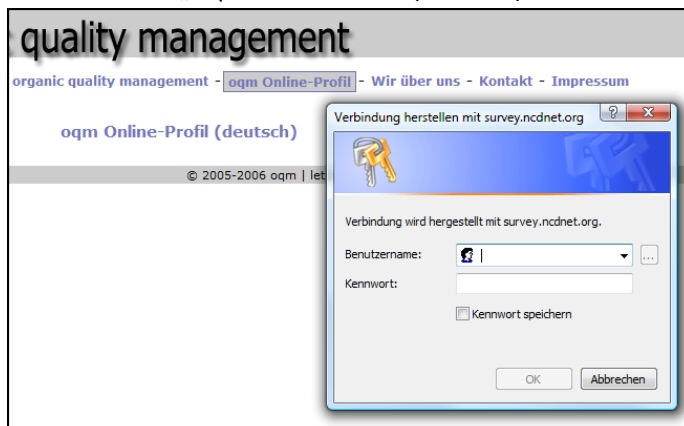
Bitte gehen Sie, sobald die Fragebögen ausgefüllt und eingesammelt wurden, folgendermaßen vor:

Online anmelden

- Gehen Sie zu www.oqmnet.org.
- Wählen Sie im Menü den Punkt „oqm Online-Profil“.



- Klicken Sie auf „oqm Online-Profil (deutsch)“ und melden Sie sich mit Ihren Zugangsdaten an.



Schritt 1: Laden Sie die Exceldatei zur Dateneingabe herunter

- Klicken Sie auf den Link zur Exceldatei und speichern Sie die Datei auf Ihrem Computer.

Step 1: Download the Excel File for Data Input

- Click on the link below to save the file to your harddrive.
- Be sure to remember which folder you downloaded it to.

Version for Excel 97-2007

Schritt 2: Geben Sie die Fragebogendaten in die Exceldatei ein

- Öffnen Sie die Exceldatei, die Sie gerade heruntergeladen haben, und geben Sie die Fragebogendaten dort ein. Folgen Sie dabei der Anleitung in der Datei (es werden Ihnen dort vier Schritte genannt). Wichtig: Erlauben Sie die Ausführung von Makros, damit Ihnen die volle Funktionalität der Exceldatei zur Verfügung steht.
- Bitte speichern Sie die Datei sicherheitshalber zwischen den einzelnen Schritten, um sich vor Datenverlust zu schützen.
- Wenn Sie mit der Dateneingabe fertig sind, speichern Sie die Datei nochmals und klicken auf den Link auf Blatt 4 („Verbindung zur OQM-Webseite herstellen“), um die Datei auf die Website hochzuladen und die acht Summenwerte einzugeben.

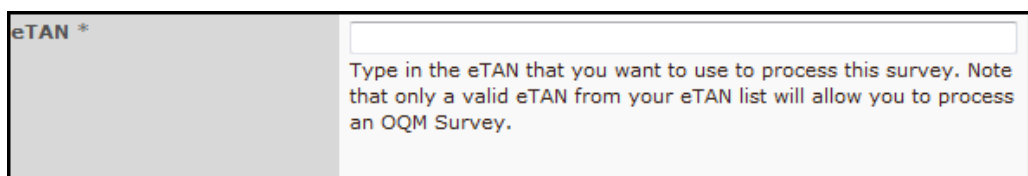
Summe 1	Summe 2	Summe 3	Summe 4	Summe 5	Summe 6	Summe 7	Summe 8
235	239	239	220	238	234	236	230

[Verbindung zur OQM-Webseite herstellen](#)

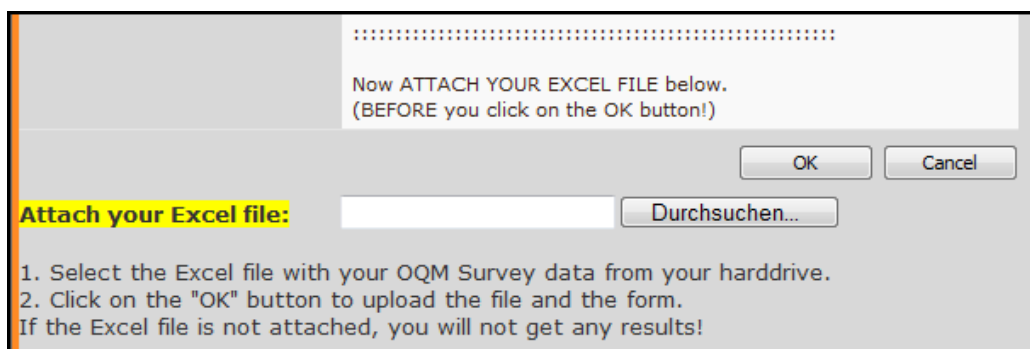
- Auf der nun geöffneten Webseite müssen Sie ein paar wenige Angaben über Ihre Organisation ergänzen, ggf. die Bestellung von Detailanalysen (kostenpflichtig) wie OQM Plus oder OQM Divisions veranlassen und die acht Summenwerte aus der Exceldatei von Hand in die dafür vorgesehenen Felder übertragen bzw. kopieren. Auch ein Feld für eigene Notizen ist vorhanden.

Organization name *	<input type="text"/> Enter the name of your organization. (* = required information)
Unit code name *	<input type="text"/> Please enter the code name you have chosen for the unit of your organization that is surveyed here. (Question #9 of the Admin Form.)
City *	<input type="text"/> Enter the city, town etc. where this church is located.
OQM Plus *	<input type="text"/> Did you order OQM Plus in the Excel file? (Yes = 1 , No = 0)
OQM Divisions *	<input type="text"/> Did you order OQM Divisions in the Excel file? (Yes = 1 , No = 0)
Total 1 *	<input type="text"/> Enter the "Total 1" from your Excel sheet.

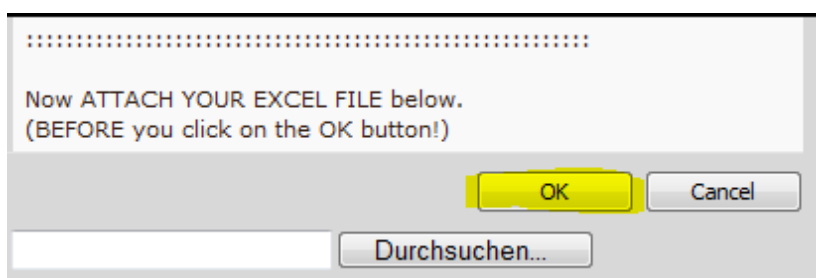
- Die Berechnung des Profils wird nur nach Eingabe einer sog. eTAN (elektronische TransAktionsnummer).
- Wichtig:
 - Die eTANs können Sie einzeln oder in größerer Stückzahl über die oben genannte Adresse von OQM International oder bei Ihren Berater / Coach oder einem oqm®-Partner beziehen.
 - Jede eTAN kann nur ein einziges Mal verwendet werden.
 - Bitte gehen Sie sorgfältig mit Ihren eTANs um: Sie sind bares Geld wert, da sie hier quasi als Zahlungsmittel fungieren und nachweisen, dass Ihr oqm®-Profil bezahlt ist. Fehlerhaft eingesetzte oder verlorengegangene eTANs können nicht ersetzt werden!
- Geben Sie die eTAN in das dafür vorgesehene Feld ein:



- Laden Sie jetzt noch Ihre Exceldatei mit den Fragebogendaten hoch, indem Sie die Datei auf der aktuellen Seite „anhängen“.
- **Wichtig: Tun Sie das unbedingt bevor Sie auf den OK-Button klicken, da Sie sonst keine Ergebnisse bekommen!**



- Schließen Sie nun die Dateneingabe durch einen Klick auf OK ab.



- Auf der nun folgenden Bestätigungsseite müssen Sie auf „[Click here for results](#)“ klicken, um zu den Ergebnisse zu gelangen.

Schritt 3: Berechnung durchführen

- Jetzt sehen Sie eine Liste der Organisationen oder Abteilungen, für die Sie Fragebogendaten hochgeladen haben (wenn Sie hier nichts sehen, haben Sie keine Exceldatei angehängt).
- Die Liste können Sie – wenn Sie hier viele oqm®-Profile in der Liste haben – bequem filtern, sortieren oder gruppieren. Nutzen Sie dafür die Funktionen in der hellblauen Leiste.
- Klicken Sie auf den „Unit code name“, der Ihre Organisation bzw. Abteilung kennzeichnet. Dann wird Ihre eTAN-Eingabe abschließend geprüft und die Berechnung durchgeführt.

Step 3: Process OQM Survey

- Click below on the "Unit code name" to select the survey you want to process.
- Depending on your screen's size and resolution, you may have to scroll down to the bottom of this page to view the survey results (or click here).

Filter | Sort by: None | Group by: None

Unit code name	Organization name	eTAN	Notes	City	Created
Unit XY	Orga 1	5lo2Gw		New York	29.10.2007 04:54
Unit C	Orga 2	5lo2Gw	Same eTAN twice	wer	29.10.2007 04:54
Unit B	Orga 3	9Tt5Ja	Next eTAN	Los Angeles	29.10.2007 04:54
Unit A	Orga 4	121212	Wrong eTAN	Chicago	29.10.2007 04:54

Schritt 4: Codes in die Exceldatei kopieren

- In der Liste unter „Step 4: View OQM Survey Results“ sehen Sie jetzt acht Codes für Ihre Einrichtung. Diese Codes stellen noch nicht die Ergebniswerte der acht Qualitätsmerkmale da, sondern müssen vorher in die Exceldatei kopiert werden. Sie können Sie dafür einfach gemeinsam mit der Maus markieren und dann in einem Schritt nach Excel kopieren:

Step 4: View OQM Survey Results

- Copy the eight codes listed below and paste into the Excel sheet, then click the "Next Step" button in the Excel file to proceed to the score sheets.

ID	eTAN	Created	Unit code name	Organization name	Code 1	Code 2	Code 3	Code 4	Code 5	Code 6	Code 7	Code 8	City	Notes
5	5lo2Gw	10/29/2007 4:54 AM	Unit XY	Orga 1	221	276	190	234	191	223	230	258	New York	

- Gehen Sie dafür wieder auf Blatt 4 in der Exceldatei:

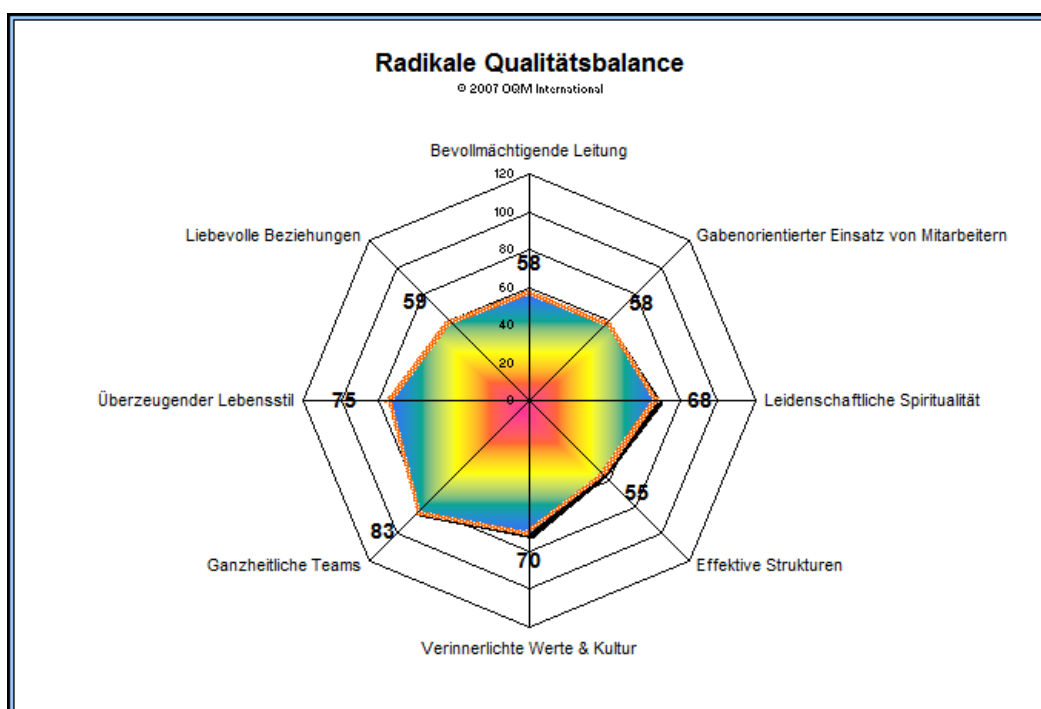
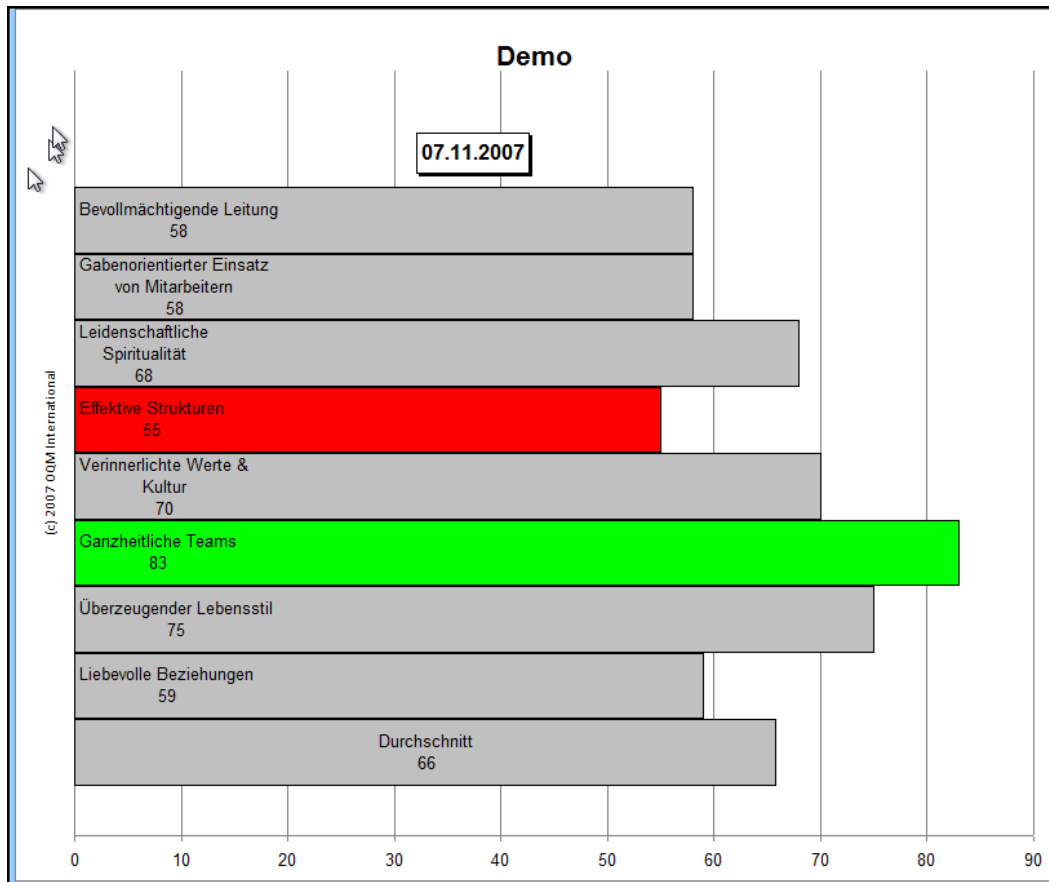
3. Die Webseite liefert Ihnen nicht das OQM-Profil. Sie erhalten stattdessen 8 Codes, die Sie bitte in die unten stehenden Felder "Code 1" bis "Code 8" eingeben. Sie können dabei die ganze Code-Reihe auf einmal mittels der "Kopier- und Einfüge"-Funktion (Copy & Paste) eingeben.

Code 1	Code 2	Code 3	Code 4	Code 5	Code 6	Code 7	Code 8
221	276	190	234	191	223	230	258

Speichern Sie die Datei jetzt und klicken Sie dann hier:

[Nächster Schritt](#)

- Auf Blatt 5 und 6 der Exceldatei erhalten Sie jetzt sofort das Ergebnis für die acht Qualitätsmerkmale. Evtl. bestellte Detailauswertungen erhalten Sie innerhalb von zwei Arbeitstagen per E-Mail als PDF-Datei zugeschickt.



- Auf Seite 7 können Sie selbst schnell einen Vergleich mit einem früher erstellten oqm®-Profil vornehmen.

